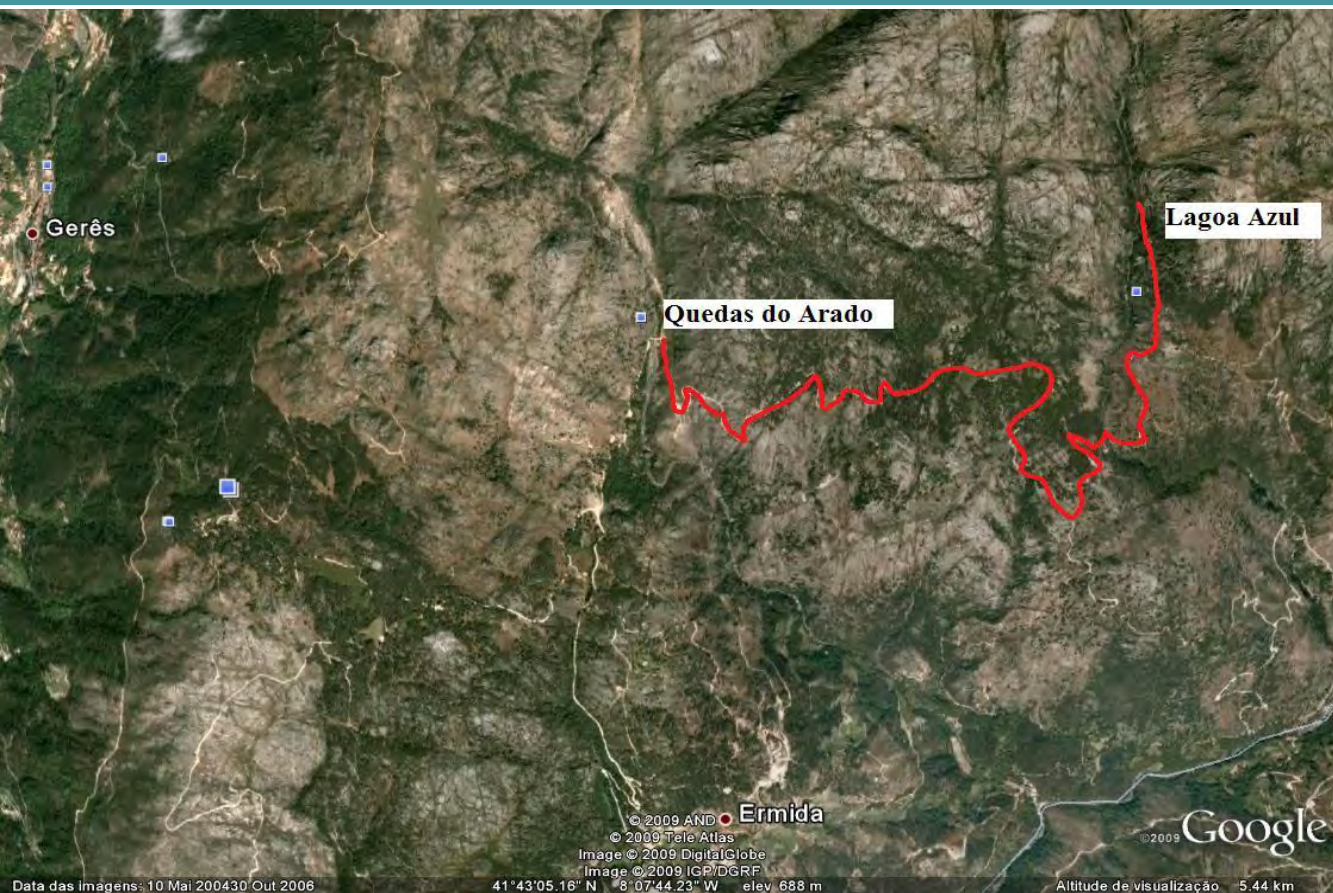


Caminhadas Geográficas

Quedas do Arado – Lagoa Azul – Quedas do Arado

18 de Julho de 2009



Saída:
8h:15 – Braga (Parque de estacionamento da Makro)
9h:00 – Quedas do Arado (Gerês)

Dificuldade – Cerca de 6 horas a caminhar; grau 4 (escala 1 – fácil a 5 – muito difícil)

Condições – Cada participante é responsável pela sua alimentação, segurança e transporte (até às quedas o Arado).

Material obrigatório – Calçado e roupa apropriados para caminhar (e nadar); protector solar, garrafa ou cantil para água, alimentos.



Organizadores:
António Bento
António Vieira
Flora Leite
Mónica Santos
Paulo Nossa

